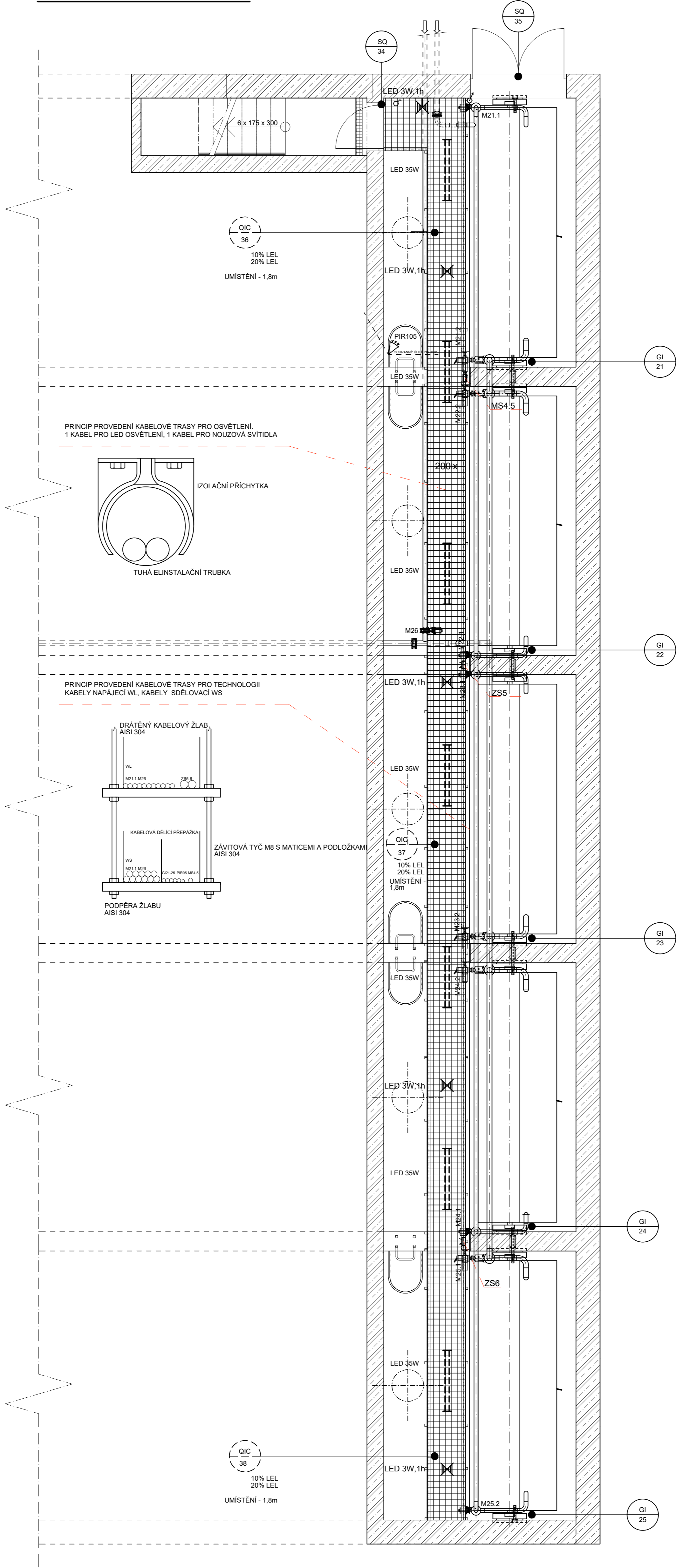



PŮDORYS II-II'



2.1.1.07	PONORNÉ ČERPADLO GRUNDFOS SP 46-1-B, Q = 12 l/s		2,2 kW	1
2.1.1.06	AVK UZAVÍRACÍ Klapka 3.6, SERVOPOHON AUMA	DN 80	0,37 kW	5
2.1.1.05	AVK NOŽOVÉ ŠOUPĚ 3.6, SERVOPOHON AUMA SA 07.2	DN 100	0,1 kW	5
2.1.1.04	VŘETENOVÉ ŠOUPĚ XL 4, SERVOPOHON AUMA SA 07.6	500x500 mm	0,2 kW	5
2.1.1.03	VYPLACHOVACÍ Klapka FLUIDFLUSH, TYP 1200 l/m	š=5600 mm		5
2.1.1.02	KALOVÉ ČERPADLO HIDROSTAL BN3TM02-GSEQ1, Q = 10 l/s		2,0 kW	1
2.1.1.01	KALOVÉ ČERPADLO HIDROSTAL E06C-MMN3R, Q = 62 l/s		11,0 kW	3
POZ.	NÁZEV	ROZMĚR	PŘÍKON	KS

±0,00 = 390,96

Revize	Pops revize	Datum revize
<div><div></div><div>AQUA PROCON s.r.o. Projektová a inženýrská společnost Palackého tř. 12, 612 00 Brno tel.: +420 541 426 011 E-mail: info@aquaprocon.cz www.aquaprocon.cz</div></div>		
Vedoucí projektu	Ing. Zdeněk Chvostík	
Vedoucí dílčího projektu	-	
Zodpovědný projektant	Ing. Petr Čulík	
Vypracoval	Ing. Petr Čulík	
Kontroloval	Ing. Radovan Haloun, CSc.	

Investor, Objednatel	Město Klatovy
Stálo	náměstí Míru č.p. 62, 339 01 Klatovy

Formát	9A4	Měřítko	1 : 50	Stupeň	DPS	Datum	8/2023	Znakové číslo	1621923-18
--------	-----	---------	--------	--------	-----	-------	--------	---------------	------------

Klatovy - Retenční nádrže před čov		
D - DOKUMENTACE OBJEKTŮ D.2 - DOKUMENTACE TECHNICKÝCH A TECHNOLOGICKÝCH ZAŘÍZENÍ D.2.1 - PS 01 RETENČNÍ NÁDRŽ A ČERPAČÍ STANICE D.2.1.2 - RETENČNÍ NÁDRŽ A ČERPAČÍ STANICE - ELEKTROČÁST, ASŘTP		
Příloha	DISPOZICE ELEKTROINSTALACE PŮDORYS II-II	Číslo přílohy
Seznam	D.2.1.2.6	Revize
	0	